

〈 施工説明書 〉 TVM-NE IVM-NE

機能引戸 3枚連動引き戸専用枠材

株式会社 **ウッドワン** 〒738-0023 広島県廿日市市下平良1-12-1

商品相談窓口



0120-813-331

[受付時間] 平日8:30~17:00 [休日] 土日・祝日・GW・年末年始・夏期休暇

このたびはウッドワンの商品をご採用いただき、誠にありがとうございます。
施工前にこの施工説明書をよくお読みいただき、安全に正しく施工されるようお願いいたします。

製品を安全に正しくお使いいただき、お客様や他の人々への危害・財産への損害を未然に防止するために、「安全上のご注意」をよくお読みください。いずれも安全に関する重要な内容ですので、必ずお守りいただき、内容をよく理解して正しくお使いください。

安全上のご注意 安全に正しくお使いいただくために必ずお守りください



注意

施工に際して以下の注意が守られない場合、施工に従事される方の傷害並びに住まわれる方の傷害または財産上の損害が生じるおそれがあります。確実に守りください。



禁止

・屋内専用。

屋外や浴室に使用すると、湿気、雨濡れ、強い太陽光などにより腐れ、割れなどの劣化が進み、脱落の原因となり危険です。

・ビスはビス穴に取り付ける。

ビス穴加工以外の位置にビスを取り付けると、枠材に割れが発生し、ドアの脱落の原因となり危険です。

・上レールの固定はインパクトドライバーを使用しない。

上レールの固定に際し、インパクトドライバーを使用すると基材に割れが発生したり、ビスが空回りしてレールや引き戸が落下する原因となります。



必ずおこなう

・開梱後は換気を行う。

本製品はホルムアルデヒド・VOC（揮発性有機化合物）対策品です。ただし、新築・リフォーム直後や夏場など高温の環境下ではホルムアルデヒド・VOCが室内に滞留しやすく、健康被害につながるおそれがありますので、施工中、使用中は適宜換気を行うようにしてください。

・躯体に欠点がないことを確認する。

躯体接合金具を取り付ける際、躯体のビスのあたる部分に節や割れなどの欠点がある場合、金具が固定されず枠材がはずれる原因となり危険ですので、強固に固定できるように下穴や下地材を入れてください。

・同梱の金具を使用する。

本製品の取り付け、施工には必ず同梱の金具類を使用してください。

お願い

- ・施工完了までは、立て掛けたりすると反りの発生原因となりますので、水平になるように保管してください。
- ・照明灯・ストーブなどを近づけると熱により変色しますので、開梱後施工完了まで1メートル以上離してください。

施工終了後

◆ 養生

当て傷・擦り傷等がつかないよう保護紙等でカバーして養生してください。粘着テープなどは直接商品に貼り付けないようにしてください。

◆ お手入れのしかた

製品の表面が汚れている場合は、水で薄めた中性洗剤を含ませた柔らかい布を固くしぼってふき取り、乾いた布で仕上げてください。ベンジン・アルコール・シンナーなどの溶剤を使用すると変色・変質しますので、絶対に使用しないでください。

1. 開梱

梱包内訳表

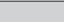
※ 梱包を開いたら杵材本体及び下表の付属品に不足及び問題がないかご確認ください。

杵本体セット

部材名	縦杵		鴨居		鴨居レール	戸じゃくりキャップ	ストッパー	引き残し用ストッパー
	調整杵	固定杵	調整杵	固定杵				
入数	2本		1本		1本	2個	2セット	2個
備考 (部材品番等)								

ビスセット(杵本体セットに梱包)

袋の色	赤	赤	赤	黄	黄	黄	透明
部材名	木ダボ	組み立てビス	下杵固定ビス	躯体接合金具ビス	六角レンチ	躯体接合穴キャップ	クッションキャップ
セット品番	6mm 35mm	62mm φ3.8mm	25mm φ3.5mm	47mm φ3.8mm	7mm L50mm	φ10	φ16
入数	ZYMS01-□ 2本	4本	11本	11本	1本	8個	8個
備考 (部材品番等)	-	-	-	杵と躯体の固定に使用できます。	固定杵では使用しません。	固定杵では使用しません。	-

※  部分は床直付けレールタイプには付属しません。

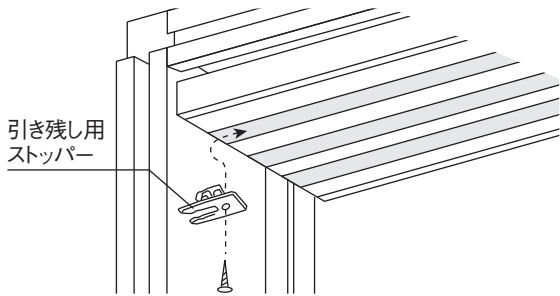
敷居埋め込み 別梱包(敷居セット)

部材名	敷居		敷居レール
	間口	セット品番	
入数	W=1,450	DCA4V3N-Q-□ 1本	3本
	W=1,644	DCA4V4N-Q-□ 1本	3本
備考			

床直付けレール 別梱包(敷居セット)

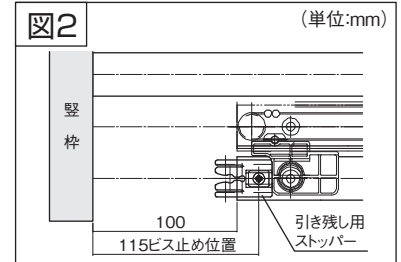
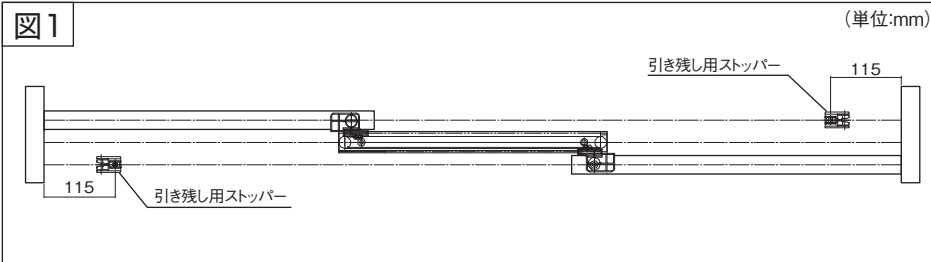
部材名	敷居(アルミ)	レール用ビス	直付けレール用戸じゃくりスペーサー	
	間口	セット品番		
入数	W=1,450	DCRFV3N-S 1本	7本	2個
	W=1,644	DCRFV4N-S 1本	8本	2個
備考				

⑤ 引き残し用ストッパーの取り付け



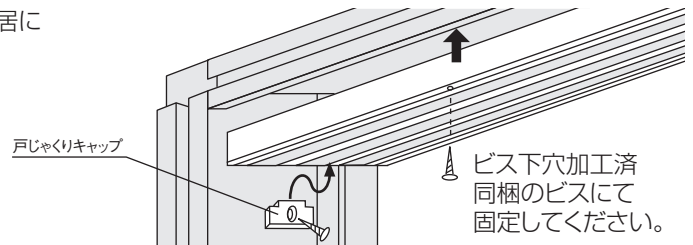
※引き残し用ストッパーは上レールの取り付け前にレールに差し込んでおいて下さい。(※図1参照)
また(※図1)を参照し、引き残し用ストッパーを指定の位置に同梱の取り付け用ビスで、固定してください。

※引き残し用ストッパーは逆向きに取り付けてください。(※図2参照)



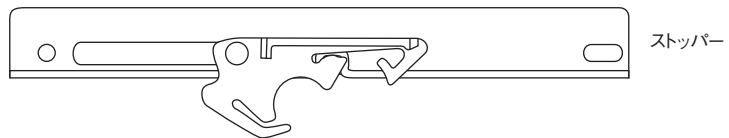
⑥ 上レールの取り付け

戸じゃくりキャップを同梱のビスで取り付けした後、上レールを鴨居に取り付けます。

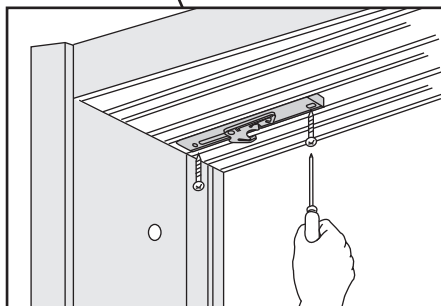
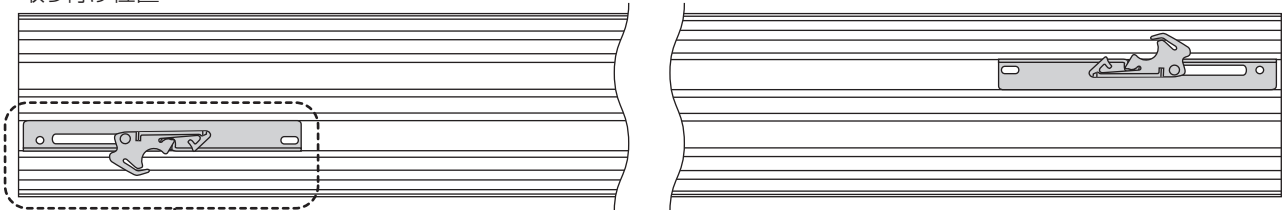


⑦ ストッパーの取り付け

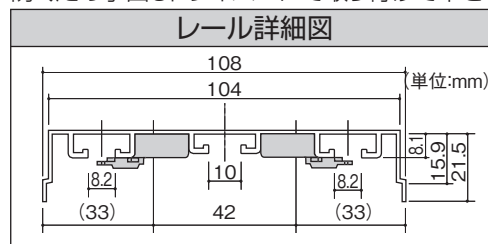
上レールにストッパーを取り付けます。



取り付け位置



同梱のビスにて取り付けビスの締めすぎを防ぐため手回しドライバーにて取り付けして下さい。



⚠ 注意

ストッパーの向きを必ずご確認ください正しい取り付けして下さい。
向きが正しく取り付けが行われない場合引戸の動作不良の原因となります。

